

7<sup>^</sup>

# Conferenza Nazionale dei Servizi Trasfusionali

Vicenza | 24-26 maggio 2023



## *Nuove popolazioni e donazioni di sangue: cambia il rischio infettivologico?*

*Prof. Anna Teresa Palamara*

*Direttore Dipartimento Malattie Infettive*

*Istituto Superiore di Sanità*

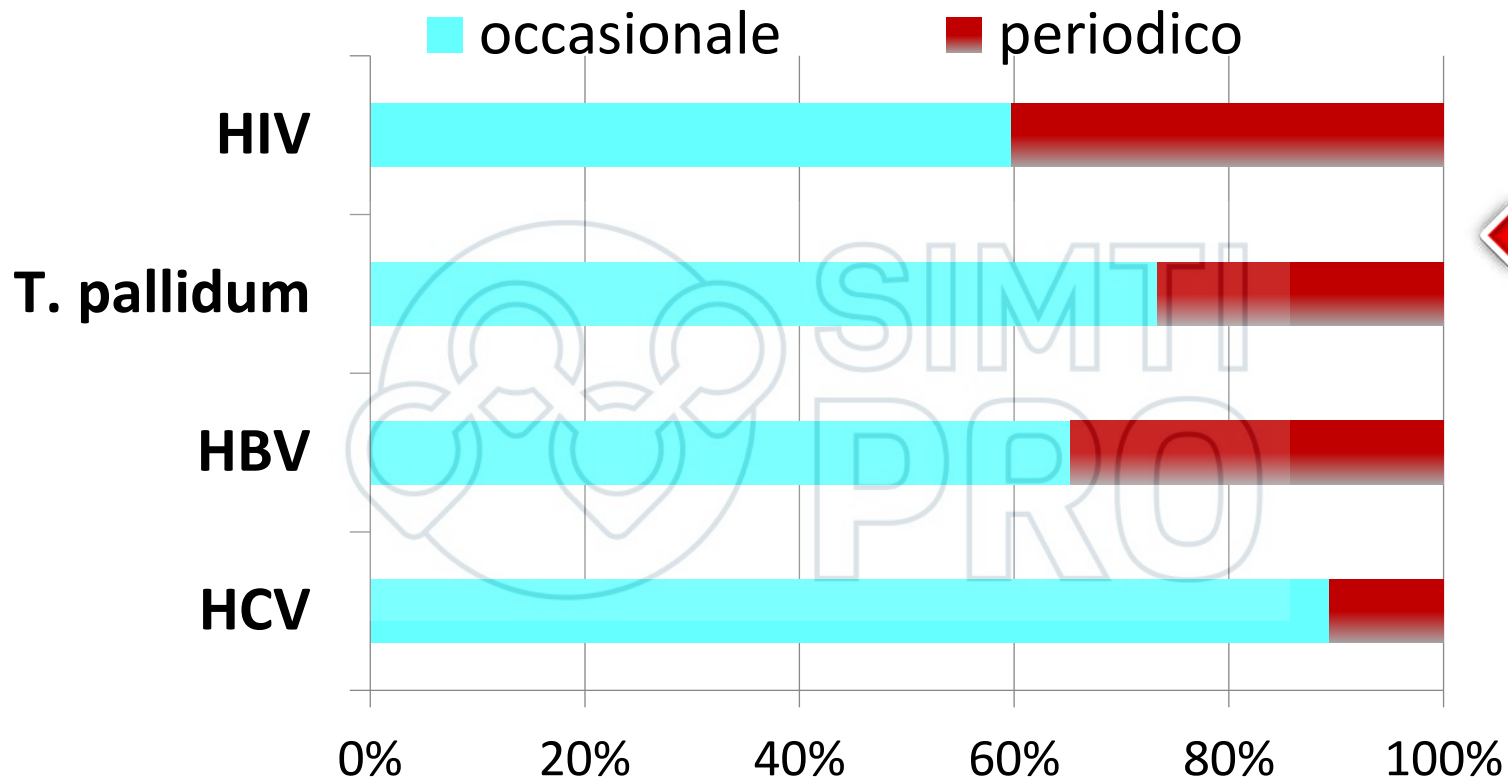
Grazie a: Anna Rita Ciccaglione, Barbara Suligoj e i loro gruppi

La sottoscritta, in qualità di Relatrice  
dichiara che

*nell'esercizio della Sua funzione e per l'evento in oggetto, NON È in alcun modo portatrice di interessi commerciali propri o di terzi; e che gli eventuali rapporti avuti negli ultimi due anni con soggetti portatori di interessi commerciali non sono tali da permettere a tali soggetti di influenzare le sue funzioni al fine di trarne vantaggio.*



## Donatori TTI positivi per tipo donatore (dati SISTRA 2021)



Catalano, Rapporti ISTISAN 2022

Stabile la percentuale di donatori stranieri positivi per HBV o HCV 2017-21  
 HBV media 29% HCV media 17%

# Viral hepatitis: a global epidemic



An estimated **354 million people** worldwide live with hepatitis B or C

## **HBV and HCV infections:**

- lead to **chronic disease** in hundreds of millions of people
- they are the **most common cause** of liver cirrhosis, liver cancer and viral hepatitis-related deaths.





Epidemiology of  
**HCV infection**

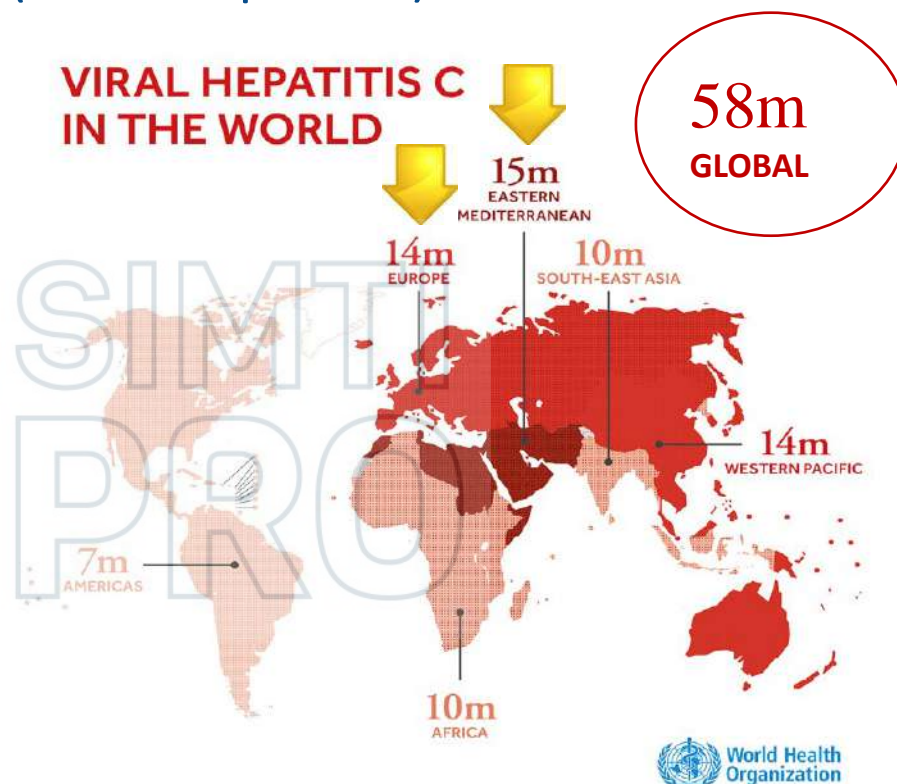
## HCV: burden of chronic infections (HCV RNA positive) in the WORLD

- In **2019**, WHO estimates **58 million people** were living with HCV infection (0.75% of world population)
- The **Eastern Mediterranean and European Regions** are the most affected

In **2019**:

~ **1.5 million new infections**

~ **290 000 people died** from hepatitis C, mostly from cirrhosis and hepatocellular carcinoma

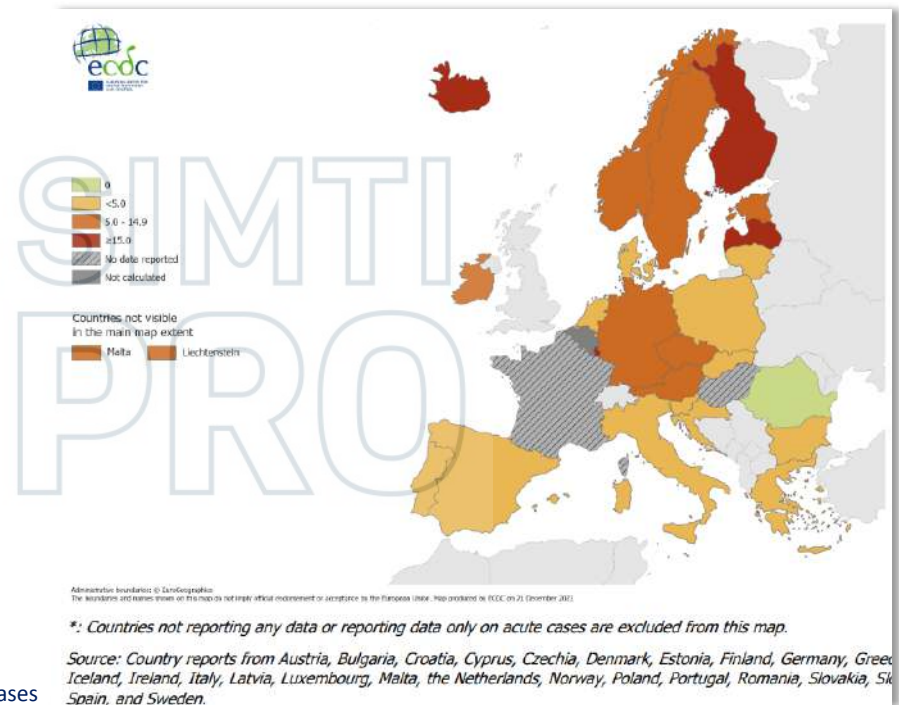


# HCV: distribution of NEWLY DIAGNOSED cases per 100 000 population in EUROPE

Data retrieved from The European Surveillance System (TESSy) on 7 December 2022.

For **2021**, **28 EU/EEA Member States** reported:

- **14 550 newly diagnosed cases** \*
- corresponding to a rate of **4.1 cases per 100 000 population**

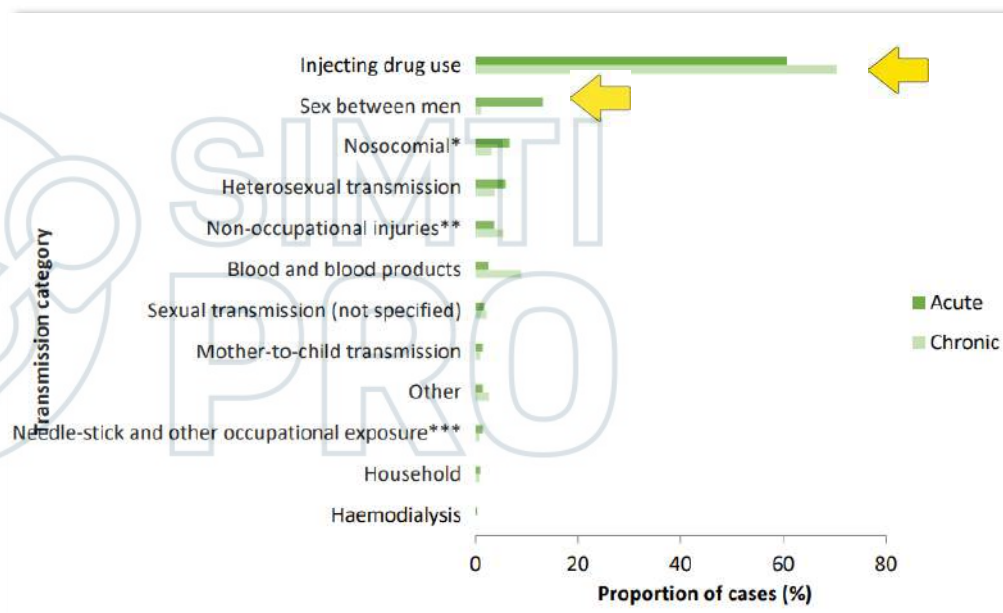


\* Acute/Chronic/Unknown/Unclassified cases, excluding Hungary which only reported acute cases

## HCV: transmission routes

The most commonly reported transmission routes were:

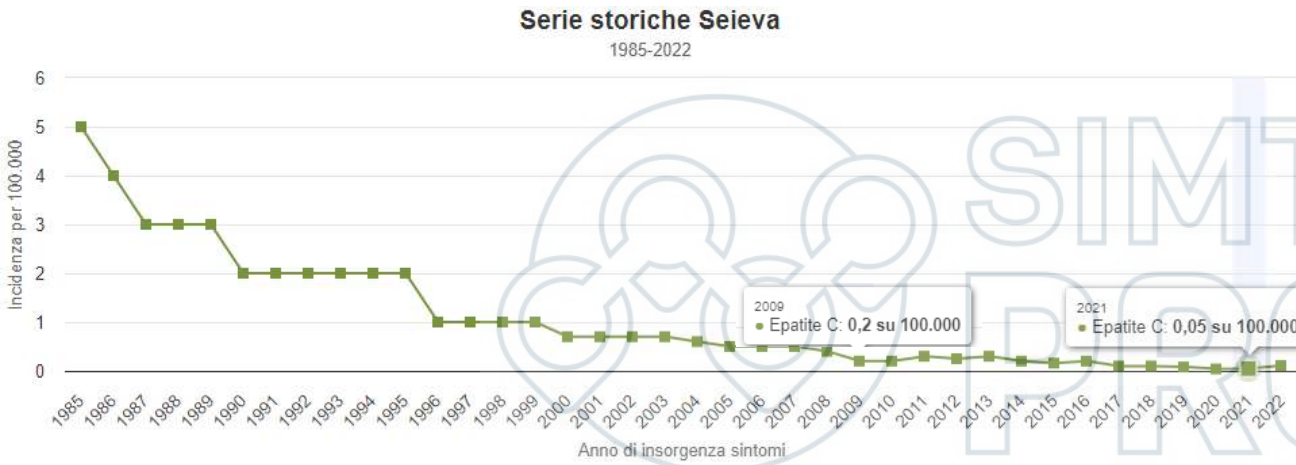
- **injecting drug use** (61% among acute and 70% among chronic cases)
- **sex between men** (13% among acute cases)



In 2021, data regarding the most likely route of transmission of hepatitis C were complete for only 32% of cases



# HCV: distribution of ACUTE cases in ITALY



In **2021**, the incidence was:  
**0.05 cases per 100 000 population\***

confirming the decreasing trend of the last years (from 0.2 in 2009 to 0.05 in 2021)

[Epatite virale \(iss.it\)](http://iss.it)

\* 10 Regions reported data (overall: 24 acute cases)



Epidemiology of  
**HBV infection**

# HBV: burden of chronic infections (HBsAg positivity) in the WORLD

- In **2019**, WHO estimates **296 million people** were living with HBV infection (3.5% of world population)
- The **Western Pacific** and **African Regions** accounted for 60% of those living with HBV

In 2019:

~ **1.5 million new infections**

~ **820 000 people died** from hepatitis B, mostly from cirrhosis and hepatocellular carcinoma

## VIRAL HEPATITIS B IN THE WORLD



# HBV: distribution of NEWLY DIAGNOSED cases per 100 000 population in EUROPE

Data retrieved from The European Surveillance System (TESSy) on 7 December 2022.



For **2021**, **27 EU/EEA** Member States reported:

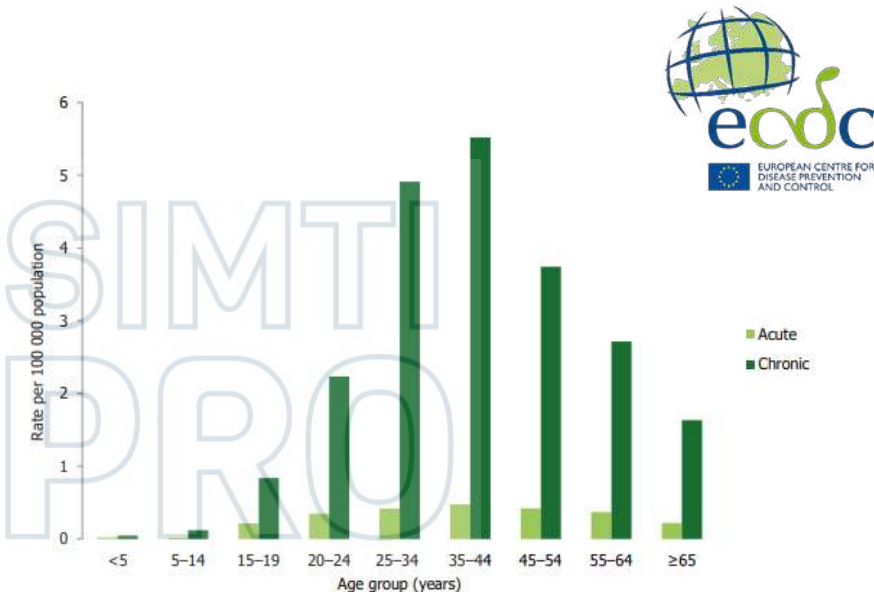
- **15 380 newly diagnosed cases \***
- corresponding to a rate of **4.7 cases per 100 000 population**
- 0.3 acute cases per 100 000 (reported by 25 countries)
- 2.8 chronic cases per 100 000 (reported by 24 countries)

\* Acute/Chronic/Unknown/Unclassified cases, excluding three countries that only reported acute cases

# HBV: notification rate of ACUTE and CHRONIC cases by AGE and DISEASE STATUS

In **2021**, the age distributions were similar among cases of acute and chronic infections

Almost **half of all cases were among 25–44-years**  
(89% of acute and 94% of chronic cases in people over 25 years of age)



Source: Country reports.  
Acute cases – Austria, Croatia, Cyprus, Czechia, Denmark, Estonia, Finland, France, Germany, Greece, Hungary, Iceland, Ireland, Latvia, Lithuania, Malta, the Netherlands, Norway, Poland, Portugal, Romania, Slovakia, Slovenia, Spain, and Sweden.  
Chronic cases – Austria, Croatia, Cyprus, Czechia, Denmark, Estonia, Finland, Germany, Greece, Iceland, Ireland, Latvia, Liechtenstein, Lithuania, Luxembourg, Malta, the Netherlands, Norway, Poland, Portugal, Romania, Slovakia, Slovenia, and Sweden.

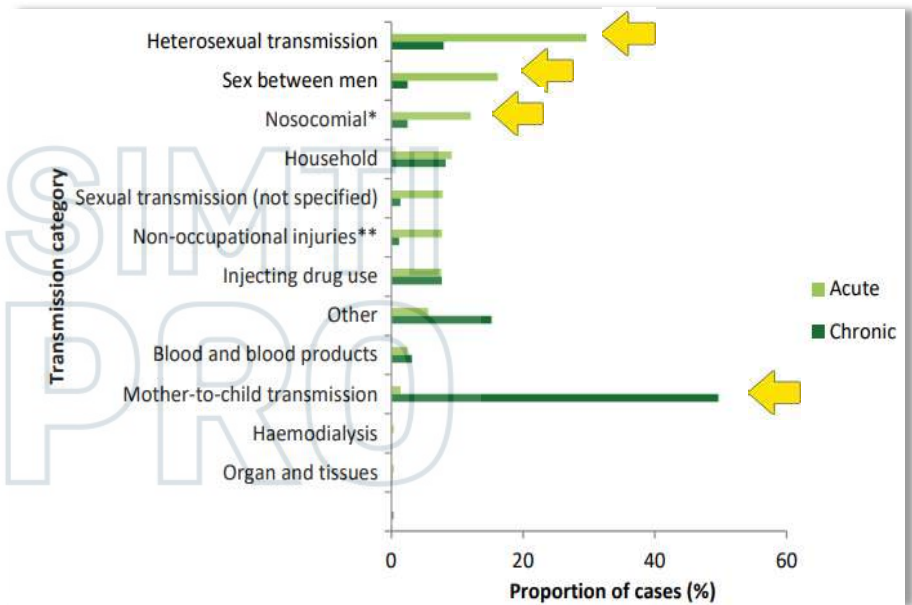
# HBV: transmission routes by ACUTE and CHRONIC disease status



**Acute cases**, the most commonly reported transmission routes were:

- **heterosexual transmission** (30%)
- **men who have sex with men** (16%)
- **nosocomial transmission** (12%)

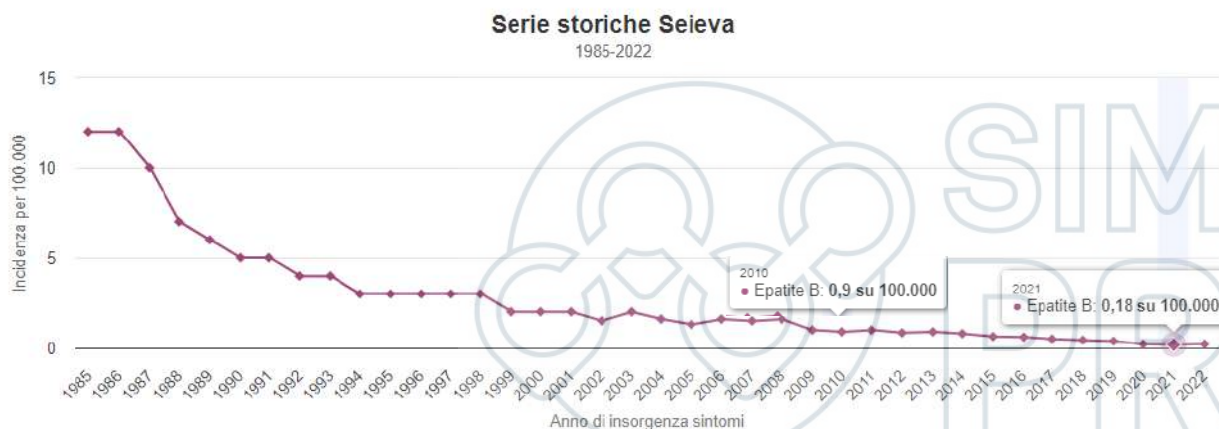
**Chronic cases**, **mother-to-child transmission** was the most common route of transmission reported (50%).



In **2021**, data regarding the most likely route of transmission of hepatitis B were complete for only 25% of the acute and 15% of the chronic cases

# HBV: incidence of ACUTE cases in ITALY

**BOLLETTINO SEIEVA**  
EPIDEMIOLOGIA DELLE EPATITI VIRALI ACUTE IN ITALIA



In **2021**, the incidence was:  
**0.18 cases per 100 000 population\***

confirming the decreasing trend of the last years (from 0.9 in 2010 to 0.18 in 2021)

[Epatite virale \(iss.it\)](https://www.iss.it)

\* 14 Regions reported data (overall: 89 acute cases)

# Eliminazione delle Epatiti Virali in ITALIA: atti programmatori e di indirizzo terapeutico

## 2012-2023, Ministero della Salute:

istituzione di un **GRUPPO DI LAVORO** per la Prevenzione delle Epatiti Virali che include rappresentanti del MdS, ISS, società scientifiche e associazioni dei pazienti. Il gruppo ha prodotto:

- **Piano Nazionale per la Prevenzione delle Epatiti Virali (PNEV), 2015**, definisce obiettivi e azioni per l'eliminazione delle Epatiti Virali (*Piano attualmente in revisione e aggiornamento*)
- **Percorso Diagnostico Terapeutico Assistenziale (PDTA), 2022-23** per un uso corretto ed omogeneo sul territorio nazionale degli strumenti terapeutici per il trattamento dell'infezione da HCV

## 2017, AIFA:

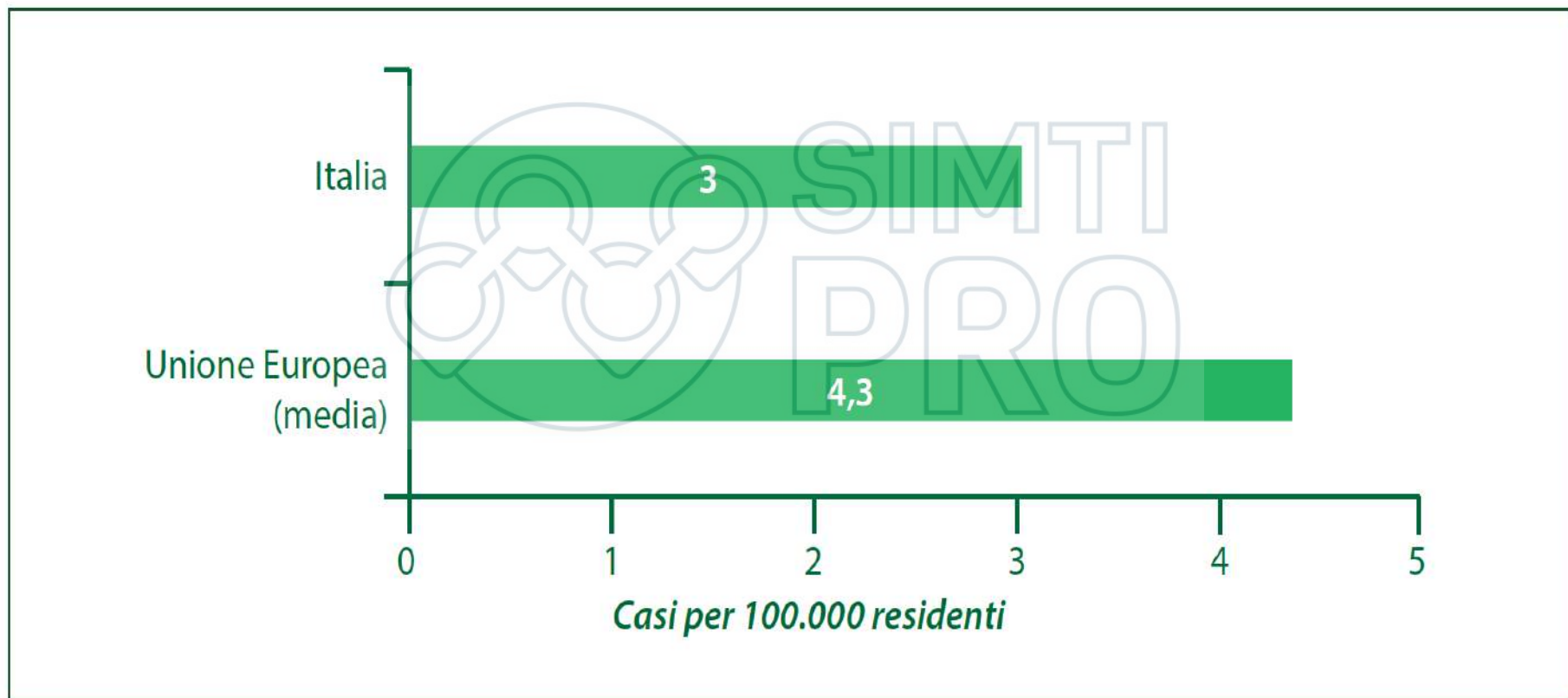
### **Accesso universale al trattamento anti-epatite C con i farmaci anti-virali (DAA).**

Determina 24 marzo 2017. *Ridefinizione dei criteri di trattamento per la terapia dell'Epatite C cronica.* (Determina n. 500/2017). (17A02374) (GU n.75 del 30-3-2017). **246.389** pazienti "avviati al trattamento", al 6 febbraio 2023)

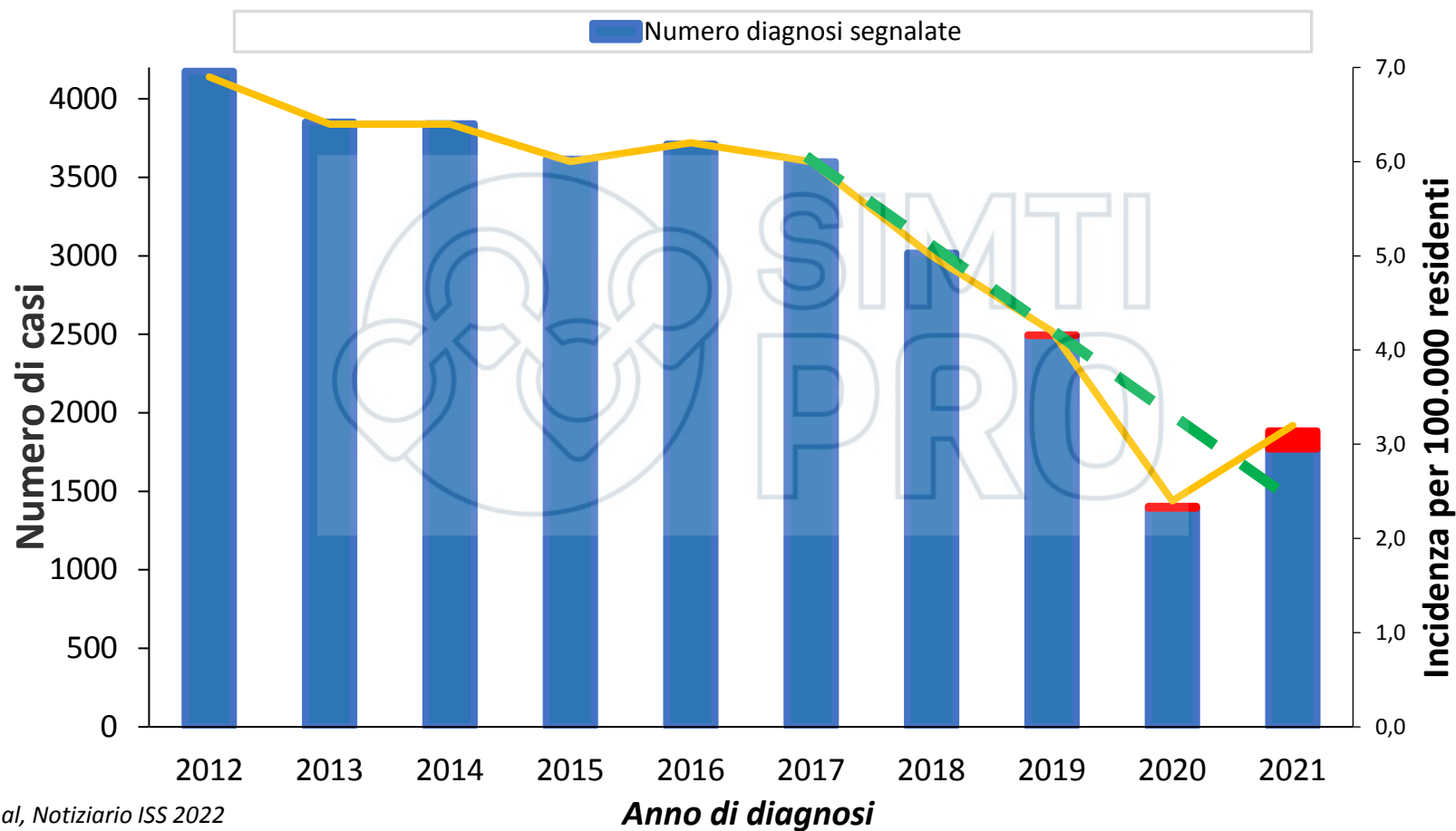
**2020, Legge N.8, 28-02-20: Screening nazionale gratuito dell'infezione da virus dell'Epatite C** rivolto a tutta la popolazione nata tra il 1969 e il 1989 e alle persone seguite dai Servizi pubblici per le Dipendenze (SerD) e detenute in carcere



## L'incidenza HIV in Italia è inferiore alla media dell'Unione Europea (2021)

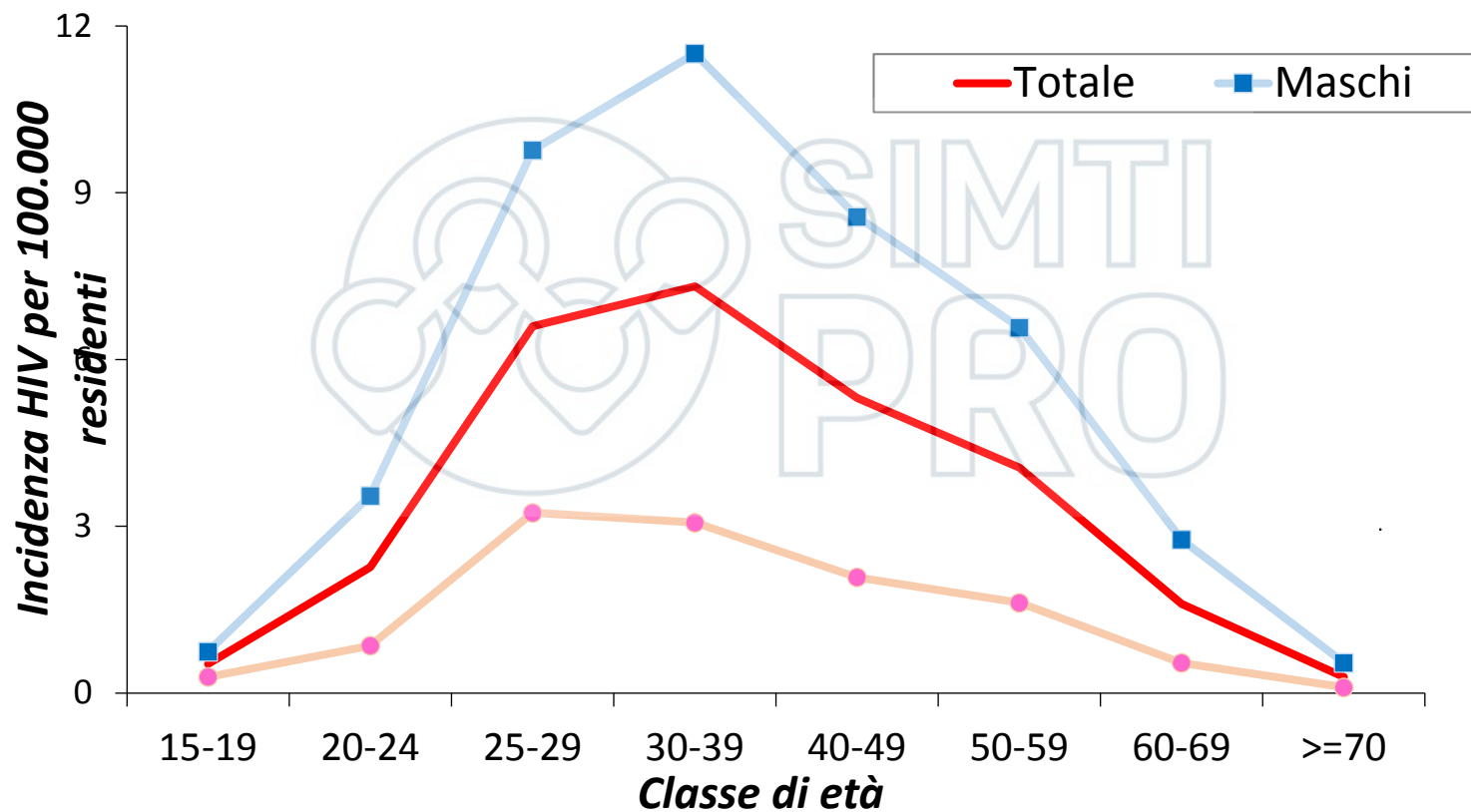


## Nel 2021 aumenta l'incidenza HIV post Covid



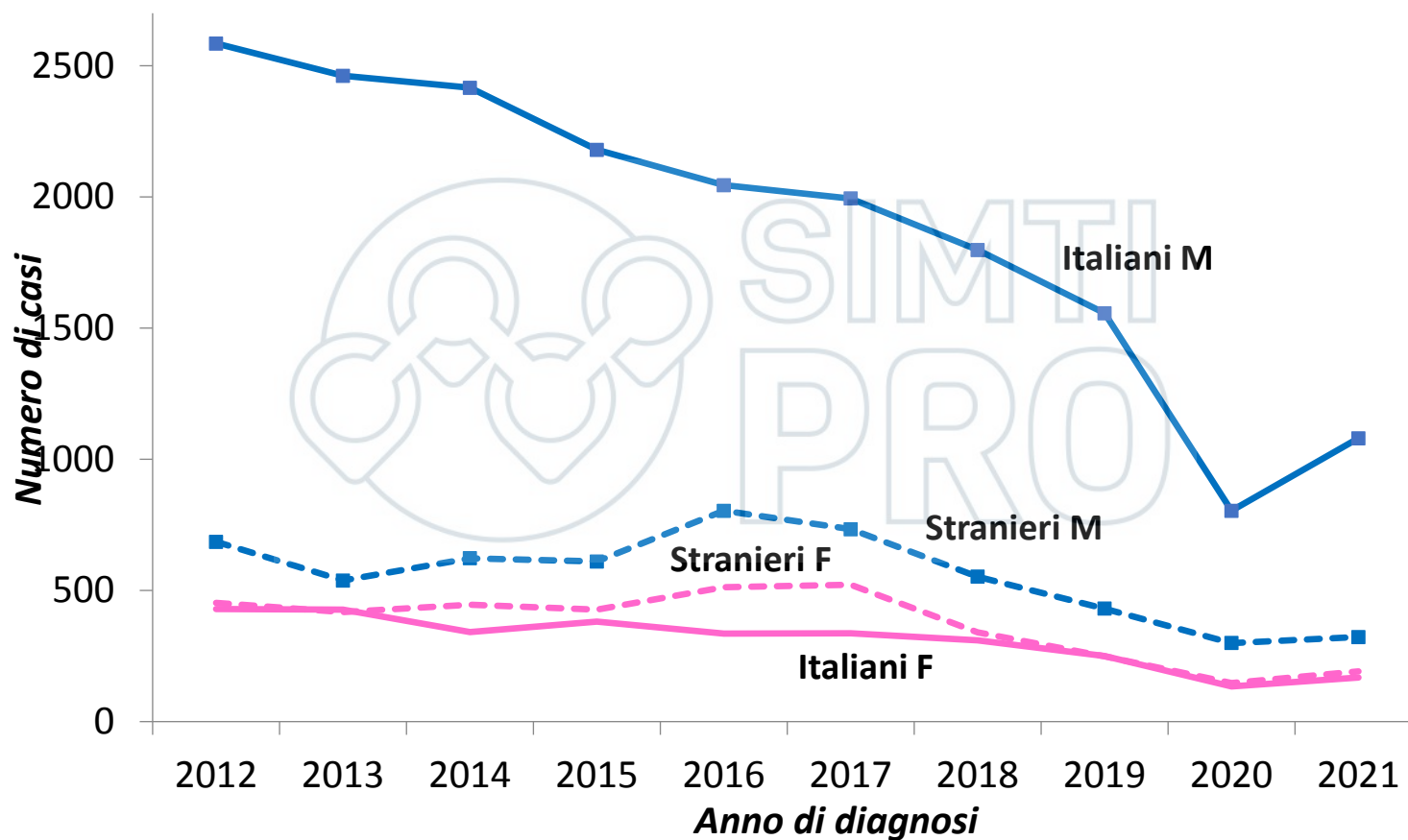
Regine et al, Notiziario ISS 2022

## La fascia d'età più colpita è 30-39 anni, 2021 (negli anni scorsi era 25-29a)



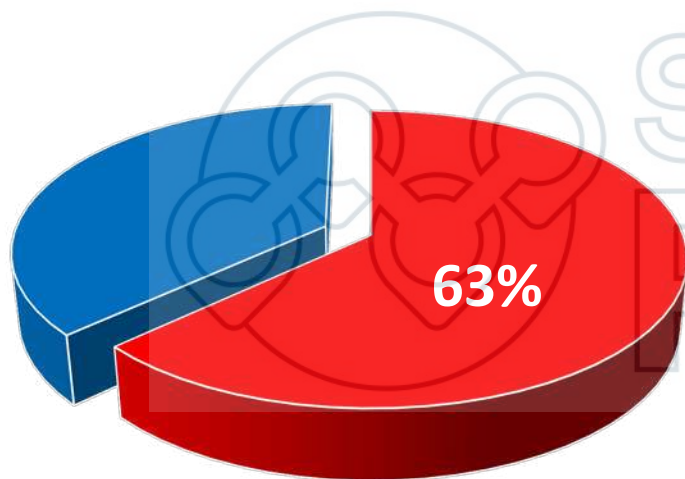
Regine et al, Notiziario ISS 2022

## Immigrati: Diminuiscono le diagnosi HIV in stranieri



Regine, Notiziario ISS 2022

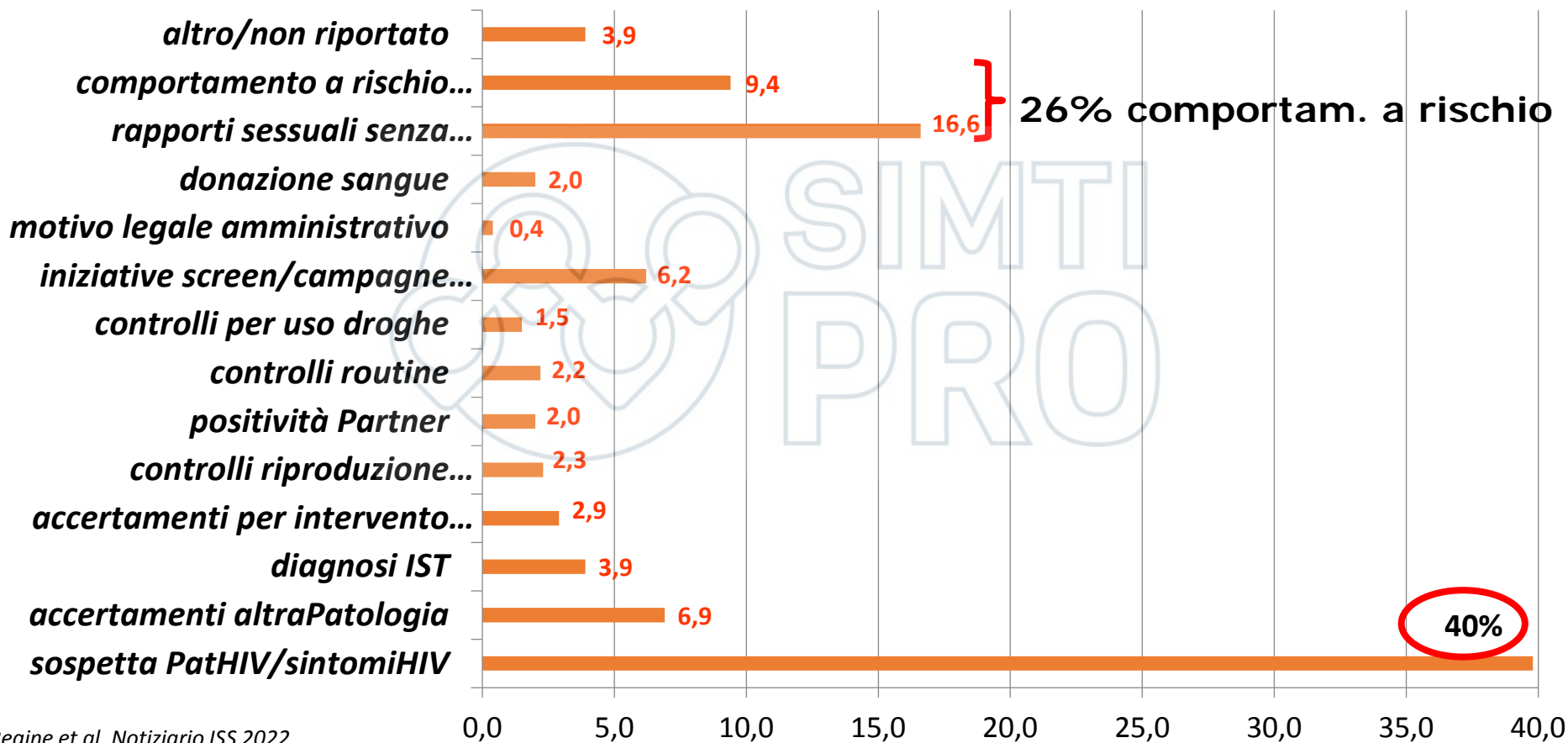
## Due terzi dei casi scoprono di essere HIV positivi in fase avanzata (2021)



**Diagnosi tardive HIV**  
(Late Presenters CD4<350 cell/uL)

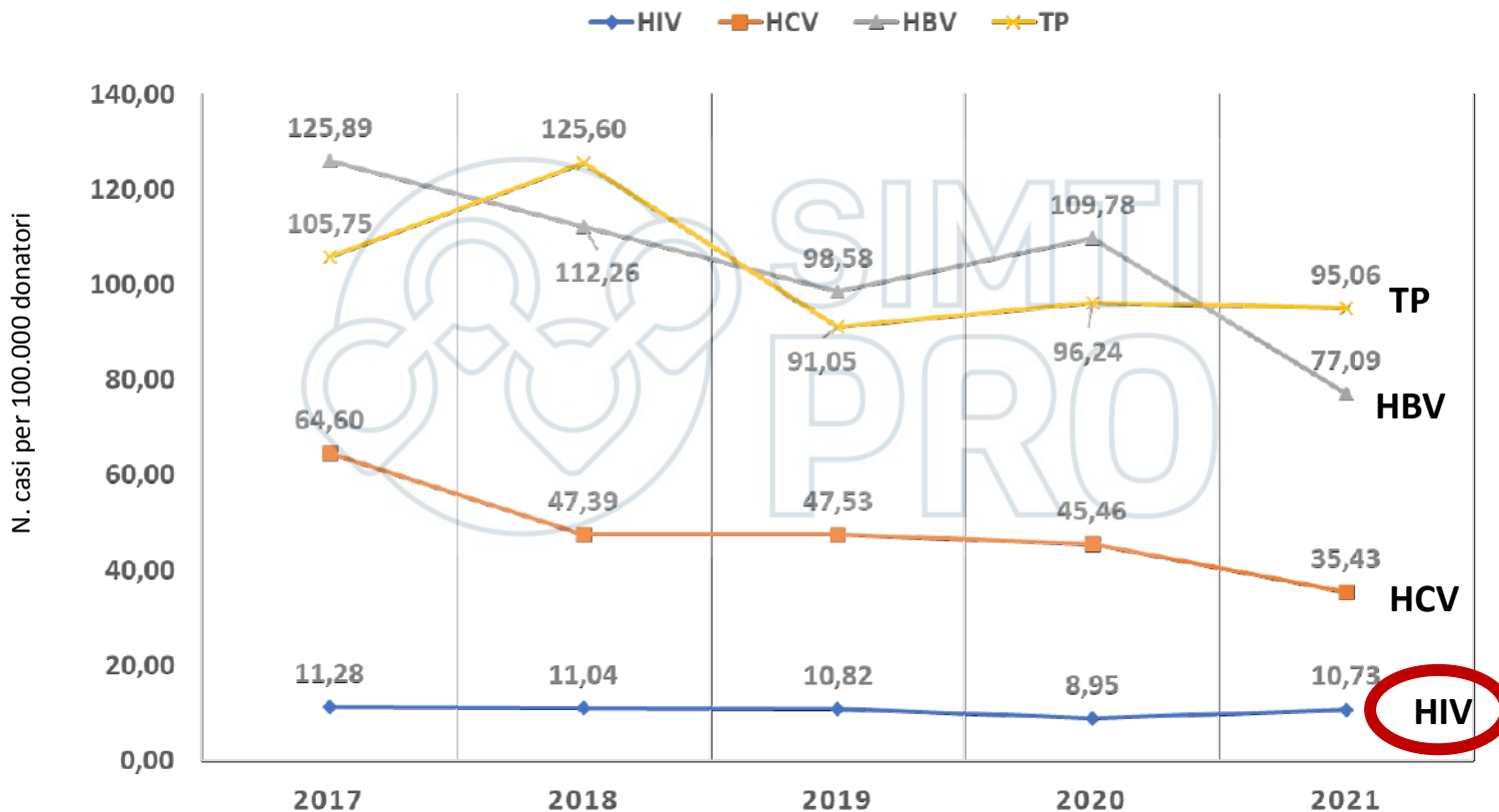
- Ritardato accesso alle terapie ART
- Ridotta aspettativa di vita
- Aumentata mortalità
- Maggiore probabilità di trasmettere l'infezione

## La percezione del rischio HIV è bassa (diagnosticati nel 2021)



Regine et al, Notiziario ISS 2022

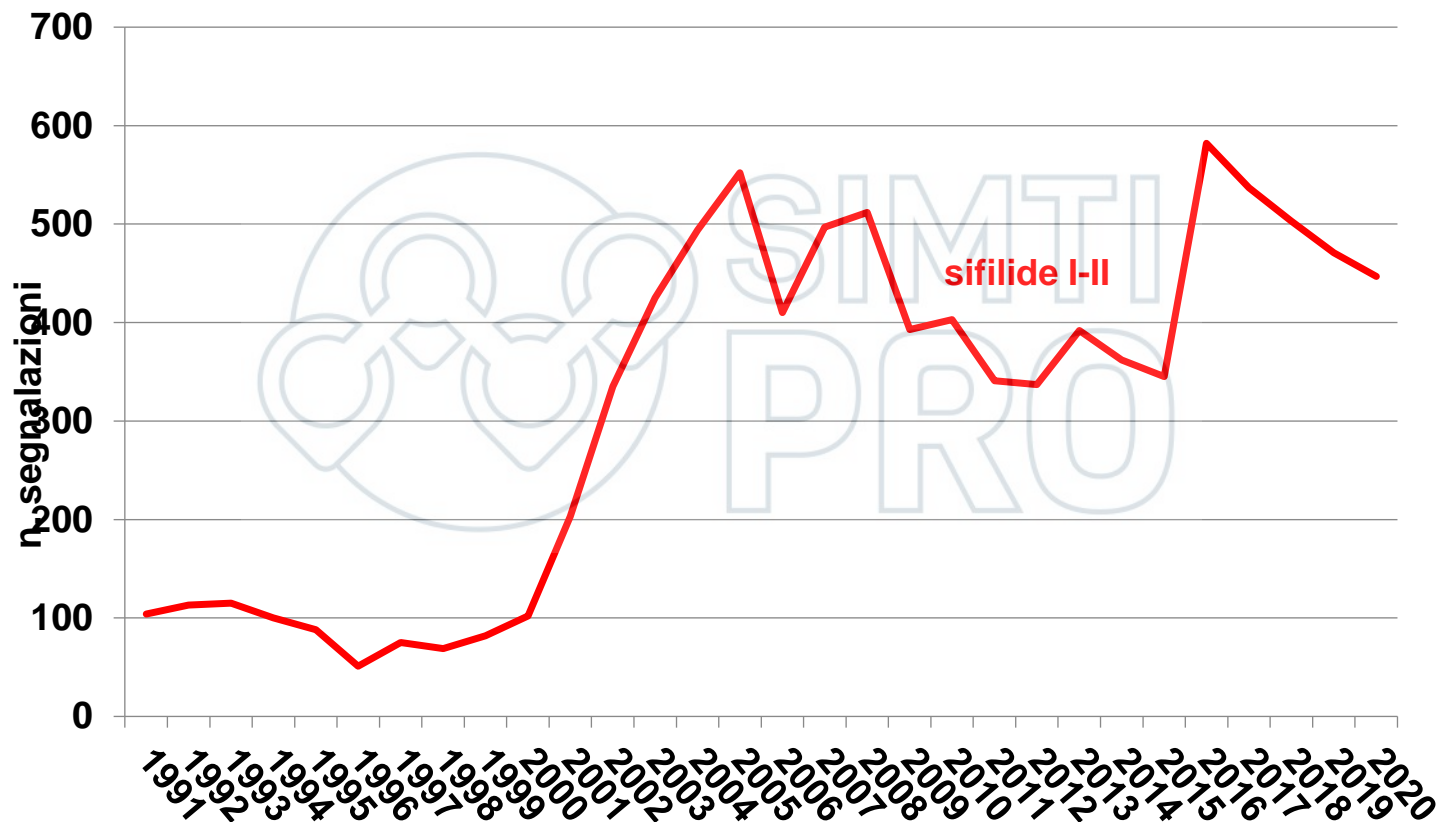
## Tra i donatori di sangue HIV ha la prevalenza più bassa



Catalano, Rapporti ISTISAN 2022

## La sifilide continua a essere endemica

(Sistema di Sorveglianza Sentinella delle IST basato su centri clinici, 1991-2020)







## Considerazioni finali

- In generale il rischio infettivologico tra i donatori non appare modificato in relazione al Paese di origine
- **Non dare per scontata** la conoscenza sui comportamenti a rischio nei donatori, anche tra i donatori periodici
- Approfondire l'anamnesi nell'**intervista post donazione** nei donatori risultati TTI positivi
- Cogliere l'occasione, durante la donazione, per fornire informazioni e chiarimenti sulle ITT, sulle **esposizioni a rischio e sulle misure di prevenzione**





**TELEFONO VERDE**  
**800 861 061**  
UNITÀ OPERATIVA RCF - DIP. MALATTIE INFETTIVE  
Istituto Superiore di Sanità  
[www.uniticontrolaids.it](http://www.uniticontrolaids.it)